

## ***Architektenhaus „Vision Charme“ auf Bodenplatte in Zwickau***



**01-984**

### **FIBAV Immobilien GmbH**

Bettina-von-Arnim-Str. 7  
39114 Magdeburg

Ihr Ansprechpartner:  
**Herr Christian Hoffmeister**

Telefon	03 91 – 6 28 03 12
Fax	03 91 – 6 28 03 19
Mobil	01 60 – 6 10 37 05
e-mail	hoffmeister@fibav.de

# Angebot

**01-984**
**Lage**

Zwickau ist die viertgrößte Stadt in Sachsen und hat etwa 90.000 Einwohner. Sie liegt am Eingang zum Westerzgebirge und zum Vogtland und ist in fünf Stadtbezirke aufgeteilt. Zwickau verfügt über alle lebensnotwendigen Einrichtungen. Der Landkreis Zwickau gilt als der Automobilstandort in Sachsen und Ostdeutschland. Unternehmen im Maschinenbau, der Elektrotechnik, der Logistik und Textilunternehmen mit der Ausrichtung auf die Produktion von neuen funktionalen Textilien prägen die Wirtschaft des Landkreises.

**Objektort**

08056 Zwickau

**Objekt**

Architektenhaus Vision Charme auf Bodenplatte mit Terrasse

**Baujahr**

2012

**Grundstück**

 ca. 940 m<sup>2</sup>
**Wohnfläche**

 ca. 112 m<sup>2</sup>
**Beschreibung**

Dieses kompakte Einfamilienhaus mit der praktischen Grundrissgestaltung ist mit seinen drei Schlafräumen ideal für Familien geeignet. Durch die bodentiefen Fenster im Erdgeschoss wirken die Räume hell und freundlich. Im Erdgeschoss stehen Ihnen auf etwa 66 m<sup>2</sup> das große Wohn-/Esszimmer, die Küche, das Gäste-WC, die Diele und der Hauswirtschaftsraum zur Verfügung. Im ca. 47 m<sup>2</sup> großen Dachgeschoss befinden sich die drei Schlafräume sowie das Bad mit Wanne und Dusche. Alle Räume sind gefliest oder mit Laminat belegt. Derzeit müssen die Terrasse und der Hauseingang noch gepflastert werden. Auch die Außenanlagen sind noch nicht angelegt.

**Objektdaten**

Bauweise	massiv, Bodenplatte
Fassade	Putz
Dachform	42° Satteldach
Fenster	Kunststofffenster
Rollläden	vorhanden
Innentüren	echtholzfurniert; Farbton: Buche
Treppe	Stahlharfen-Treppe mit Buchestufen
Sanitär	Bad im DG: wandh. WC, Waschtisch, Badewanne, Dusche; 2 m hoch gefliest Gäste-WC im EG: wandh. WC, Waschtisch; gefliest

**Grundrisse**

Die detaillierte Aufteilung entnehmen Sie bitte den beigefügten Zeichnungen. Sie geben den ursprünglichen oder geplanten Zustand wieder, sollen zur allgemeinen Information dienen und sind eventuell nicht in vollem Umfang mit dem heutigen Zustand identisch. Für die Richtigkeit können wir daher nicht haften.

**Heizung**

Gasheizung; Vaillant, Bj. 2012

**Energieausweis**

Energiebedarfsausweis mit Endenergie: 67,3 kWh/(m<sup>2</sup>·a)  
Primärenergieverbrauch dieses Gebäudes: 77,3 kWh/(m<sup>2</sup>·a)



	Effizienzklasse: B
<b>Zustand</b>	gut
<b>Übergabe</b>	nach Vereinbarung
<b>Kaufpreis</b>	<b>279.000,00 €</b>
<b>Hinweis</b>	Bei aller Sorgfalt müssen wir uns Irrtümer, Auslassungen und einen Zwischenverkauf vorbehalten. Dieses Exposé ist nur für den Empfänger bestimmt. Die Annahme oder Verwertung dieses Angebotes begründen den Abschluss eines Maklervertrages mit uns. Gemäß § 11 MaBV weisen wir darauf hin, dass wir weder Kaufpreis- noch Mietzahlungen oder Kautionen entgegennehmen.
<b>Besichtigungen</b>	Wir bitten Sie, Besichtigungen nur gemeinsam mit einem Mitarbeiter unserer Firma durchzuführen, um die Privatsphäre des Vermieters/des Mieters zu wahren. Terminabsprachen sind jederzeit möglich.
<b>Courtage</b>	Für den Käufer courtagefrei.
<b>Finanzierung</b>	<b>Selbstverständlich stehen wir Ihnen auch gerne in Fragen der Finanzierung zur Seite und finden für Sie das optimalste und günstigste Finanzierungsangebot.</b>
<b>Ansprechpartner</b>	<b>FIBAV-Immobilien GmbH</b>  Bettina-von-Arnim-Str. 7 39114 Magdeburg  Ihr Ansprechpartner: <b>Herr Christian Hoffmeister</b>  Telefon 03 91 – 6 28 03 12 Fax 03 91 – 6 28 03 19 Mobil 01 60 – 6 10 37 05 e-mail hoffmeister@fibav.de

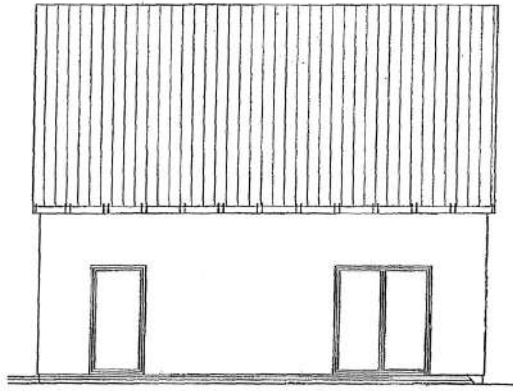
Sollte das angebotene Objekt nicht Ihren Wünschen entsprechen, bitten wir Sie uns davon in Kenntnis zu setzen. Wir sind bemüht Ihre besonderen Wünsche und Anforderungen bei zukünftigen Objektangeboten zu berücksichtigen.



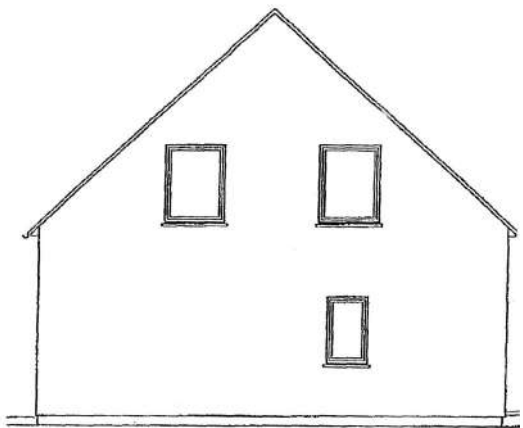




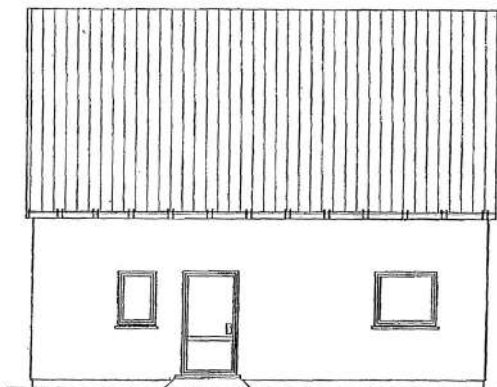




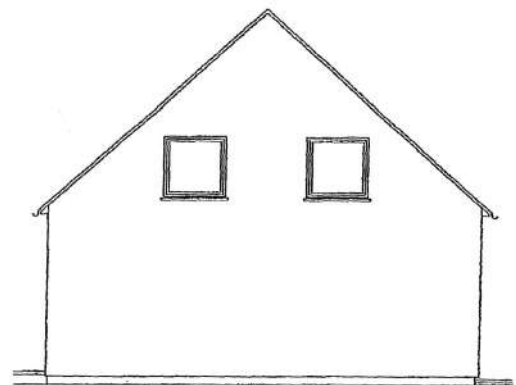
Westansicht



Südansicht



Ostansicht



Nordansicht

## Lageplan

